

MIM

EAU PULVÉRISÉE+ADDITIF


E6 A15 EV
EAU PULVÉRISÉE AVEC ADDITIF SÉPARÉ

La Société Desautel S.A.S. a développé une nouvelle gamme d'extincteurs 6 et 9 litres avec additifs en mélange au moment de l'emploi.

La conception et la production de cet appareil s'inscrivent dans la politique environnementale de notre usine certifiée ISO 14001.

PROPRIÉTÉS

Action refroidissante

Elle est due à la très grande division de l'eau en fines gouttelettes qui, au contact du foyer, se vaporisent en absorbant le maximum de calories, assurant ainsi le meilleur refroidissement possible.

Actions spécifiques de l'additif AFFF (agent formant un film flottant)

L'additif rend l'eau plus mouillante, plus pénétrante en abaissant considérablement sa tension superficielle.

Il forme une pellicule étanche, très mobile, se reformant immédiatement dès que la surface a été perturbée. Le film est imperméable au dégagement des vapeurs des liquides inflammables et évite les risques de réinflammation.

Utilisation en présence de courant électrique

Elle est sans danger ; la pulvérisation en fines gouttelettes distinctes rend l'eau et son additif non conducteur d'électricité sur tension inférieure à 1000 volts.

EFFICACITÉ

Classe A

L'eau pulvérisée avec additif est spécialement appropriée pour les feux de matériaux solides, généralement de nature organique dont la combustion se fait normalement avec formation de braises : papier, bois, paille, tissus, fibres textiles, etc... Actuellement c'est l'agent extincteur le plus utilisé dans les bureaux, locaux administratifs, scolaires et universitaires, musées, hôpitaux, exploitations rurales, etc...

Classe B

L'eau pulvérisée avec additif possède un excellent pouvoir d'extinction sur les feux de liquides ou de solides liquéfiables : hydrocarbures, heptane, solvants, peintures, etc...

FACILITÉS D'UTILISATION

Fonctionnement

Après retrait de la goupille de sécurité, la mise en pression s'effectue en appuyant sur la poignée de percussion. Le contrôle du débit est assuré par la soufflette de la lance pulvérisatrice. La simplicité de fonctionnement évite tout risque de fausse manœuvre.

Principe de la mise en pression au moment de l'emploi

La percussion de la cartouche interne libère le gaz propulseur (CO₂), met le réservoir sous pression et permet ainsi l'évacuation de l'eau et de son additif. L'interchangeabilité de cette cartouche et son contrôle précis par pesée permettent le rechargement de l'extincteur sur place, sans retour en usine. La maintenance, tant préventive que corrective, peut donc être assurée dans les meilleures conditions.

QUALITÉS TECHNIQUES

Conçu à partir des matériaux les plus fiables et faisant appel aux technologies nouvelles de protection anticorrosion, cet appareil est parfaitement adapté aux exigences du milieu industriel.

Il est certifié NF-EN 3 et fait partie des plus performants de sa catégorie.

Extincteur E6A15 EV
01-31.031B


Respect de l'environnement

L'additif est mélangé uniquement au moment de l'emploi.

L'eau peut être rejetée lors des opérations de maintenance sans crainte pour l'environnement.

La dose usagée ou périmée est récupérable pour recyclage.

Nouvel additif à chaîne courte C6



Fiabilité et sécurité de fonctionnement

La mise en pression de l'ensemble est progressive sans choc ni secousse, elle assure un mélange homogène de l'additif avec l'eau.



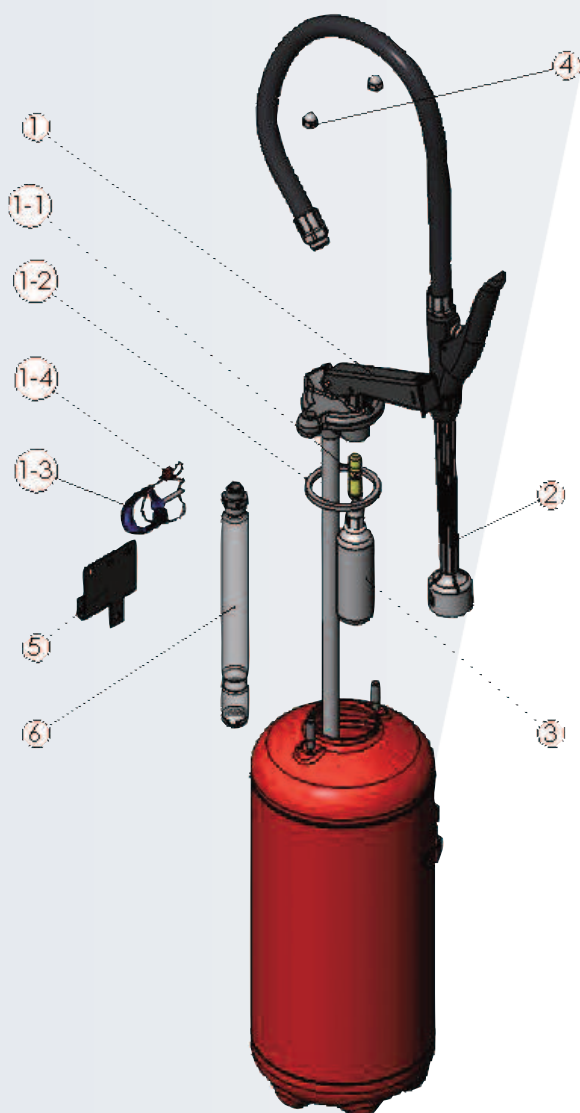
Facilité de maintenance

A la date d'expiration, la dose peut être facilement dévissée et remplacée sans outillage spécifique.

Fréquence de recharge préventive tous les 5 ans au lieu de 3 sur les modèles "prémélange".

E6 A15 EV

EAU PULVÉRISÉE AVEC ADDITIF SÉPARÉ



CARACTÉRISTIQUES

CORPS

En tôle d'acier de haute qualité, épaisseur 20/10 mm, il est constitué d'une virole et de deux emboutis. Après épreuve hydraulique, préparation de surface par grenailage interne et externe.

Protection interne : en poudre époxy polymérisée à 200°C.

Protection extérieure : par deux couches de revêtement thermodurcissable, une couche primer en poudre époxy zinc, une couche de finition en poudre polyester rouge, l'ensemble polymérisé au four à 200°C.

ORGANE DE MISE EN FONCTIONNEMENT

Entièrement métallique, protégé par un revêtement anticorrosion par peinture électrolytique cataphorèse noire. Poignée de percussion avec habillage ergonomique. Goupille de sécurité et scellé évitant tout déclenchement intempestif.

ORGANE DE PROJECTION

Ensemble équipé d'un raccord tournant ; il est composé d'un tuyau, d'une soufflette avec prise en main ergonomique et d'une lance pulvérisatrice isolante en polyamide. La longueur totale de l'ensemble est de 1020 mm.

AGENT EXTINCTEUR

Eau + additif AFFF haute performance - 6 L.

GAZ PROPULSEUR

CO₂, cartouche 60 g.

SUPPORT

Type mural.

TEMPÉRATURE D'UTILISATION

+ 5° + 60°C.

DIMENSIONS ET POIDS

Hauteur : 670 mm - Largeur : 226 mm - Profondeur : 177 mm. Poids : 11 kg.
Colisage : 690 x 200 x 200 mm - Poids : 6 kg.

AGRÉMENTS

- CE.PED.B.UDM 023.02.FRA
- Certification NF-EN3 N° EA6 170 450

PERFORMANCES FOYERS TYPES

- 21A - 233B.

Repère	Code	Désignation
1	03-07.575	Tête M18 sans cartouche
1-1	03-07.790	Percuteur monté
1-2	03-12.250	Joint de tête
1-3	03-11.765	Goupille de sécurité bleue
1-4	03-06.9242	Scellé - sachet de 90 pièces
2	03-08.210	Soufflette avec lance et tuyau
3	03-10.473	Cartouche CO ₂ 60 g - D15
4	03-11.470	Écrou borgne zingué M8
5	03-13.801	Support mural
6	02-30.160	Dose additif AFFF 90 ml
	03-12.346	Joint torique

MISE EN SERVICE



1- **Enlever** la sécurité en tirant sur l'anneau



2- **Appuyer** sur la poignée pour la mise en pression



3- **Presser** la soufflette et diriger le jet sur la base des flammes